

MotorGuide®

**"Для меня есть
только один
троллинговый
двигатель. И это
MotorGuide".**

Kevin Van Dam

СПРОСИТЕ ЧЕМПИОНА, КЕВИНА
ВАН ДАМА, и он ответит вам, что есть
только один троллинговый двигатель,
который способен работать так же
хорошо, как он – ловить рыбу. То
же самое можно сказать и о других
успешных профессиональных
рыболовах, которые во время
большинства важных соревнований
доверяют MotorGuide®. Даже если
рыболовство – это не то, чем вы
зарабатываете на жизнь, всегда
приятно знать, что вам доступны
отличные результаты благодаря
торговой марке, которую предпочитают
такие профессиональные спортсмены,
как Кевин ван Дам.



Созданы для отличных результатов.



ТЕПЕРЬ В НАШИХ ДВИГАТЕЛЯХ X3 И R3 МОЖЕТ ИСПОЛЬЗОВАТЬСЯ ТЕХНОЛОГИЯ ЦИФРОВОГО УПРАВЛЕНИЯ ЭЛЕКТРОПИТАНИЕМ для точного изменения частоты вращения и увеличения ресурса аккумулятора. Кроме того, в результате наших совместных усилий Lowrance® рыболовы теперь могут добиваться максимальной управляемости лодки при подключении нашего двигателя Xi5 с GPS-системой Pinpoint® к совместимому эхолоту/картплоттеру Lowrance.

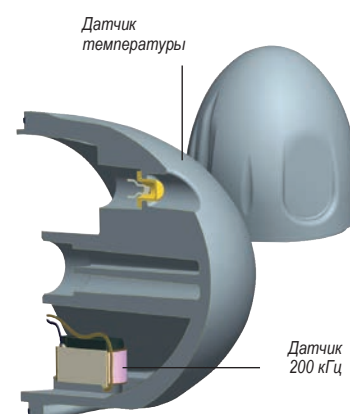


КОГДА ТЕОРИЯ И ПРАКТИКА ИДУТ РУКА ОБ РУКУ. MotorGuide® продолжает расширять богатый ассортимент передовых продуктов, начало которому было положено почти 60 лет назад. Опираясь на богатейший опыт, мы сфокусировались на проектировании, конструировании и изготовлении лучших в своем классе троллинговых двигателей, обеспечивающих тихую работу, точное управление и простое использование. Кроме того, мы стараемся предвосхитить ожидания наших клиентов, создавая двигатели, которые надежны и рассчитаны на длительную эксплуатацию. Вот всего несколько примеров применения передовых технологий и внимания к мелочам, благодаря которым MotorGuide выбирают лучшие рыболовы наших дней.

РЕДУКТОР ДВИГАТЕЛЯ – ЭТО ЧРЕЗВЫЧАЙНО НАДЕЖНЫЙ УЗЕЛ. Он вынослив, мало нагревается и обладает высочайшим ресурсом. Прежде всего, он имеет полимерное покрытие из TGIC для защиты от царапин и общих повреждений. Наши двигатели для соленой воды имеют еще большую защиту от коррозии благодаря многоэтапному процессу нанесения покрытий, который включает нанесение чистого на 99,9 % слоя AlumiPlate под порошковый эпоксидный грунт без цинка. Конечно же, каждый двигатель проходит жесткие испытания на герметичность.



НЕПРЕВЗОЙДЕННАЯ ЭФФЕКТИВНОСТЬ ГИДРОЛОКАТОРА Наш встроенный датчик гидролокатора 83/200 кГц обеспечивает лучшие в отрасли четкость и детализацию, поэтому вы можете лучше видеть рыбу и рельеф. Имеется встроенный датчик температуры, а носовой обтекатель залит эпоксидной смолой для обеспечения максимальной защиты. Совместимость с продукцией большинства ведущих изготовителей гидролокаторов легко обеспечивается при помощи наших адаптеров.



ПОЧУВСТВУЙТЕ ЦИФРОВУЮ РАЗНИЦУ. Плавное и точное регулирование числа оборотов в диапазоне тяги от 0 % до 100 % и увеличенный ресурс аккумулятора (до пяти раз больше) – вот две причины, почему все больше рыболовов выбирают двигатели с нашей технологией цифрового управления электропитанием. Высокоэффективные, передовые цифровые компоненты работают с меньшей температурой, что означает больше энергии для работы двигателя. Кроме того, интеллектуальная защита позволяет двигателю и его компонентам безопасно работать в сложных условиях.



НОВЫЙ ВИТОК РАЗВИТИЯ РУЛЕВОГО УПРАВЛЕНИЯ. Мы сконцентрированы на разработке технологий, которые позволяют улучшать управляемость лодки и обеспечивают вам наилучшее положение для ловли рыбы. Примером служит наша технология рулевого управления с переменным передаточным числом, которая гарантирует дополнительное повышение точности в основной рыболовной зоне. В этой передовой системе используется запатентованная технология, которая позволяет точно и пошагово изменять положение руля в заданной зоне перед лодкой. Кроме того, она снижает обратную связь по крутящему моменту для более плавной работы. Доступно для определенных двигателей.



Pinpoint^{GPS}

ПОДНИМИТЕ УПРАВЛЕНИЕ ЛОДКОЙ НА СЛЕДУЮЩИЙ УРОВЕНЬ.

Pinpoint[®] GPS поднимает управление лодкой на следующий уровень благодаря наличию сверхточного приемника и двух цифровых компасов для достижения лучшей в классе точности. Pinpoint GPS и беспроводной троллинговый двигатель Xi5 работают вместе для управления вашей лодкой – поэтому вы можете сконцентрироваться на рыбной ловле.

ЭЛЕКТРОНИКА ПОЛНОСТЬЮ ЗАЩИЩЕНА. Все жизненно важные электронные компоненты электромотора помещены в автономный герметичный модуль для обеспечения максимальной защиты от воздействия окружающей среды. Это идеальное решение, которое по прочности и надежности намного опережает другие системы.



НОВИНКА 2015 года

ПОДКЛЮЧЕНИЕ ДЛЯ МАКСИМАЛЬНОЙ УПРАВЛЯЕМОСТИ

MotorGuide и Lowrance[®] объединили свои передовые технологии для максимально эффективного управления лодкой. Всеми GPS-функциями системы Pinpoint (и не только) теперь можно управлять с помощью сенсорного экрана совместимого устройства Lowrance. Такой интегрированный интерфейс позволяет наслаждаться непревзойденной точностью управления лодкой и создавать новые рыболовные тактики.



ТЕХНОЛОГИЯ PINPOINT® GPS ПОДНИМАЕТ УПРАВЛЕНИЕ ЛОДКОЙ НА СЛЕДУЮЩИЙ УРОВЕНЬ благодаря наличию сверхточного приемника и двух цифровых компасов для достижения лучшей в своем классе точности. Pinpoint GPS и беспроводной троллинговый двигатель Xi5 работают вместе для управления вашей лодкой – поэтому вы можете сконцентрироваться на рыбной ловле.



+
Увеличить скорость/
Шаг вперед
(относительно положения якоря)

⏸
Блокировка
направления

⬅
Поворот влево/
Шаг влево
(относительно положения якоря)

⚓
Якорь

1-8
Ячейка памяти

●
Запись
маршрута

⏻
Винт ВКЛ./ВЫКЛ.

⌚
Круз-контроль
Включается при скорости
1 миль/ч

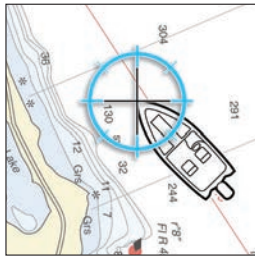
➡
Поворот вправо/
Шаг вправо
(относительно положения якоря)

M
Ручной режим
Выход из любого режима

—
Уменьшить скорость/
Шаг назад
(относительно положения якоря)

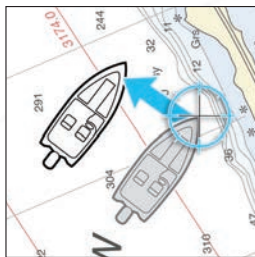
▶
Воспроизведение
маршрута

Pinpoint GPS



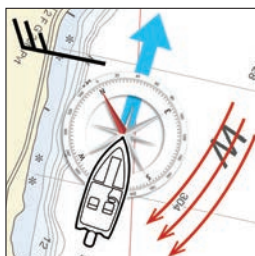
ЯКОРЬ

В интересном для рыбалки месте вы можете зафиксировать координаты GPS и оставаться "на якоре" в пределах нескольких футов, даже при наличии ветра и течения. Сохраняйте до восьми точек якоря для последующего использования.



ДВИЖЕНИЕ ШАГАМИ

В режиме якоря вы можете использовать функцию пошагового движения для изменения положения на пять футов в любом направлении. Использовать можно любое количество шагов (на рисунке показан один шаг влево относительно исходного положения якоря).



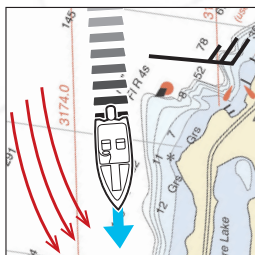
БЛОКИРОВКА НАПРАВЛЕНИЯ

Выберите направление и Pinpoint GPS и Xi5 будут вести вас по прямой, пока блокировка направления не будет выключена.



ЗАПИСЬ/ВОСПРОИЗВЕДЕНИЕ МАРШРУТА

Записывайте и сохраняйте восемь маршрутов длиной до шести километров каждый. Возврат и воспроизведение сохраненного маршрута из любой точки.



КРУИЗ-КОНТРОЛЬ

При использовании функций блокировки направления или воспроизведения маршрута круиз-контроль позволит поддерживать постоянную скорость движения лодки. Он даже вносит поправки на ветер и течение.

"Двигатель Xi5 с Pinpoint GPS обеспечивает мне именно такую тихую работу и точное управление, которые необходимы, чтобы рыбалка всегда была удачной."

- Барри Стокс, ведущий программы
Fox Southwest Outdoors Report



Pinpoint GPS может устанавливаться на заводе или поставляться в качестве дополнительной принадлежности.

Для получения более подробной информации о Pinpoint GPS перейдите по адресу motorguide.com или на нашу страницу на YouTube.

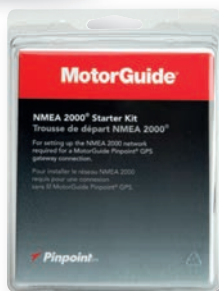
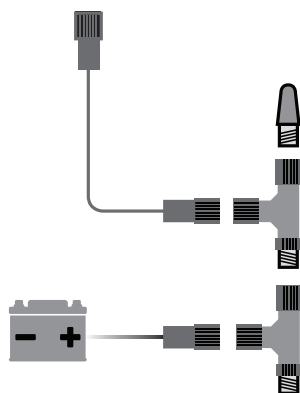


MOTORGUIDE® И LOWRANCE® объединили свои передовые технологии для максимально эффективного использования GPS и системы управления лодкой. Новое подключение со шлюзом Gateway позволяет рыбакам использовать точное управление Pinpoint® GPS на сенсорном дисплее совместимых устройств Lowrance HDS. Интуитивный интерфейс пользователя необыкновенно прост в использовании. Поэтому практически через мгновения вы сможете начать рыбачить, как никогда раньше.



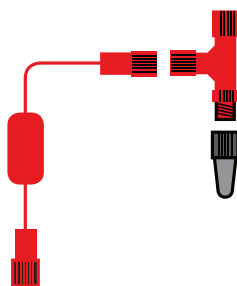


Для совместимости
с эхолотом
LOWRANCE HDS



Требуется наличие
сети NMEA 2000® или
стартового комплекта
MotorGuide NMEA 2000®
Starter Kit (8M0092086)

ТРЕБОВАНИЯ К СИСТЕМЕ



Требуется наличие
комплекта со шлюзом
MotorGuide Pinpoint® GPS
Gateway Kit (8M0092085)

К MotorGuide
Xi5 с Pinpoint GPS



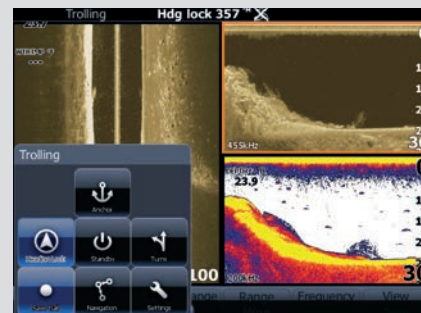
YouTube

НЕПРЕВЗОЙДЕННАЯ ТОЧНОСТЬ УПРАВЛЕНИЯ И СВОБОДА РЫБНОЙ ЛОВЛИ.



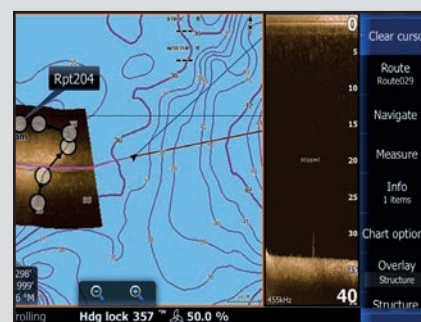
Обзор состояния троллингового двигателя и расширенные функции режима на якоре

На дисплее высокого разрешения отображаются режимы работы двигателя, число оборотов винта и направление. Поэтому вам известно, что именно происходит в данный момент. Стая на якорь в желаемой точке просто, как никогда. Просто прикоснувшись к экрану, вы можете стать на якорь в текущем месте, вернуться к прежде сохраненной точке маршрута или направиться к указателю.



Использование журнала гидролокатора для возврата по маршруту

Возвращайтесь в нужное место – например, на участок с отметками о рыбе или к элементу рельефа, который, вероятно, может задерживать рыбу – просто пролистывая журнал гидролокатора и используя функцию перехода к указателю. Вы можете выбрать DownScan Imaging™, StructureScan® или стандартный гидролокатор для быстрого возвращения в отличное место.



Следите за глубиной и рельефом при помощи программируемых маршрутов

Удобная в использовании технология позволяет легко программировать точные маршруты при помощи карт и StructureMap. Вам понравится работать с информацией о текущей глубине и рельефе. К тому же, вы сможете различать типы поверхности дна (ил или камни) для обеспечения дополнительной уверенности.

Xi5 – лучший в своем классе по тишине работы и точности управления. Благодаря беспроводной функциональности "прямо из коробки" рыболовы могут контролировать точное рулевое управление из любого места лодки. Кроме того, Xi5 отличается осторожной тишиной и великолепной плавностью движения к рыбе и удержания на месте. Двигатель Xi5 полностью состоит из высококачественных материалов и крепких компонентов для обеспечения ожидаемой от MotorGuide® надежности и прочности.



Доступная тяга:

55, 80, 105

Управление оборотами:

Цифровое, переменное

Длина вала:

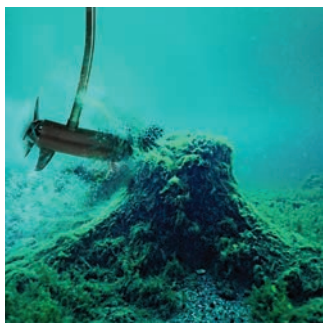
(см/дюйм):

114/45 - 122/48

137/54 - 152/60



DIGITAL



КОМПОЗИТНЫЙ ВАЛ изготовлен из высококачественного материала, который гнется, но не ломается. На него распространяется пожизненная гарантия, поэтому вы можете уверенно рыбачить везде, где пожелаете.

БЕСПРОВОДНАЯ НАПОЛЬНАЯ ПЕДАЛЬ В ПРОФЕССИОНАЛЬНОМ СТИЛЕ

для великолепной управляемости из любого места лодки. Рулевое управление работает тихо и точно, и по сравнению с конкурентами на 50 % быстрее. Двигатель Xi5 для пресной воды стандартно поставляется с напольной педалью.



ОПОРНОЕ ОСНОВАНИЕ изготовлено из коррозионно-стойкого анодированного алюминия. Специальная конструкция направляет и фиксирует двигатель в положении хранения.



Pinpoint^{GPS}

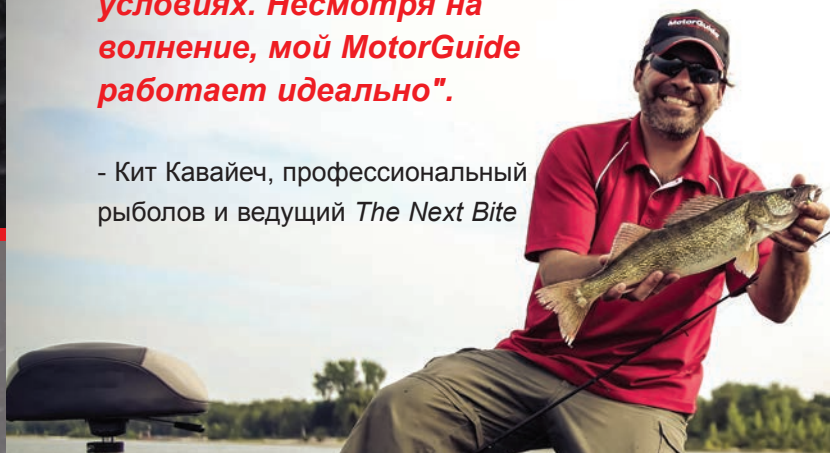
Доступный Pinpoint[®] GPS оборудован сверхточным приемником и цифровыми компасами для лучшей в классе точности GPS. Pinpoint GPS и Xi5 работают вместе над управлением вашей лодкой – поэтому вы можете сконцентрироваться на рыбной ловле. Включены следующие функции: якорь, блокировка направления, запись маршрута и круиз-контроль.



Xi5 для СОЛЕННОЙ ВОДЫ стандартно поставляется с ручным дистанционным управлением.

"Я активно двигаюсь в очень непростых условиях. Несмотря на волнение, мой MotorGuide работает идеально".

- Кит Кавайеч, профессиональный рыбак и ведущий *The Next Bite*



Характеристики

Долговечность и надежность

- На высококачественный вал из композитного материала распространяется пожизненная гарантия от поломки
- Электроника изолирована и непроницаема для воды и пыли
- В креплении применяется анодированный алюминий. Детали конструкции и соединения из нержавеющей стали

Точное рулевое управление и контроль

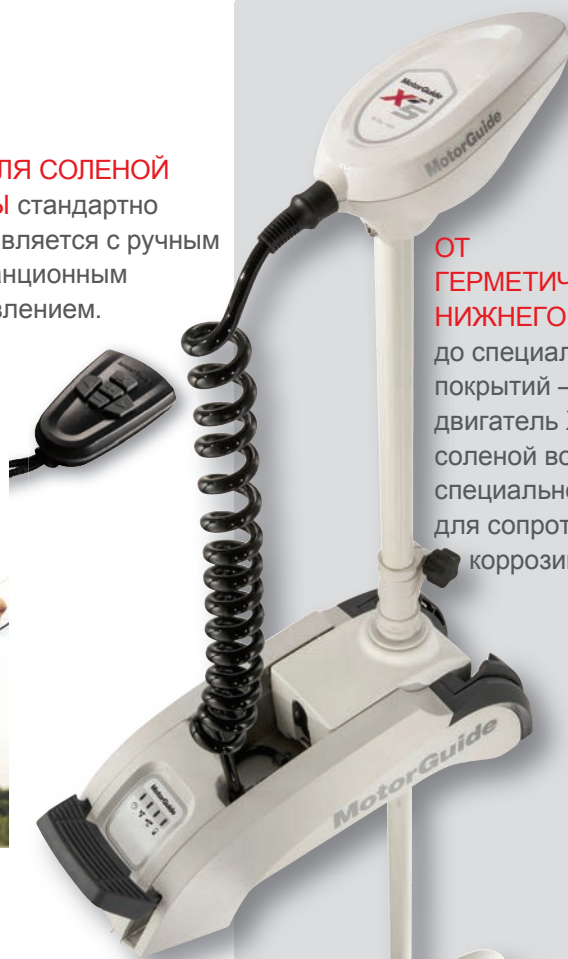
- Беспроводная напольная педаль "в профессиональном стиле" для отличного управления. Модель Xi5 для работы в соленой воде поставляется с ручным дистанционным управлением
- Рулевая передача имеет очень высокую точность и вращается на 50 % быстрее по сравнению с конкурентами
- Цифровая плавная регулировка частоты вращения для исключительного троллового лова на низких скоростях и бесперебойной подачи энергии

Тишина на воде

- Прецизионная зубчатая передача рулевого управления и подшипники с низким коэффициентом трения
- Сверхжесткая опора вала и рулевой двигатель с низким уровнем вибрации позволяют уменьшить уровень шума и вибрации

Простое использование

- Механизм выравнивает двигатель, направляет его в положение хранения, а затем фиксирует на месте
- Светодиодные индикаторы на информационной панели отображают уровень заряд аккумулятора и статус основных рабочих режимов



ОТ ГЕРМЕТИЧНОГО НИЖНЕГО УЗЛА

до специальных покрытий – двигатель Xi5 для соленой воды специально создан для сопротивления коррозии.

ХЗ – ЭТО НОВЫЙ СТАНДАРТ ОТЛИЧНЫХ ХАРАКТЕРИСТИК И ТОЧНОСТИ УПРАВЛЕНИЯ. Мы стремились создать надежный троллинговый двигатель с улучшенными функциями. Результатом стал ХЗ – чрезвычайно универсальная модель, созданная из крепких компонентов и наполненная улучшенными функциями. Доступны модели ХЗ с ручным или педальным управлением с возможностью использования технологии цифрового управления электропитанием. Такое сочетание производительности и цены непременно привлечет внимание рыбаков, которые хотят получить качественный продукт за умеренную цену.



X3

Доступная тяга:

45, 55, 70

Управление оборотами:

5 скоростей

5/2

Цифровое, переменное

Длина вала

(см/дюйм):

91/36 - 114/45

127/50

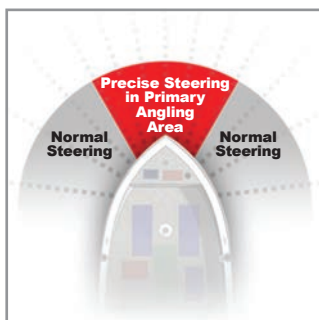


DIGITAL



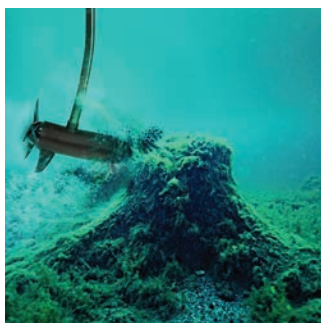
РУЛЕВОЕ УПРАВЛЕНИЕ С ПЕРЕМЕННЫМ ПЕРЕДАТОЧНЫМ ЧИСЛОМ

обеспечивает точное рулевое управление и контроль лодки в основной рыболовной зоне – именно там, где это необходимо больше всего. Эта запатентованная технология также позволяет снизить эффект паразитного подруливания и повысить плавность работы. Кроме того, высококачественная двухтросовая система рулевого управления имеет высокую чувствительность и прочность.



КОМПОЗИТНЫЙ ВНУТРЕННИЙ ВАЛ

изготовлен из высококачественного материала, который гнется, но не ломается. На него распространяется пожизненная гарантия, поэтому вы можете уверенно рыбачить везде, где пожелаете. Внешний вал большого диаметра из стойкой к коррозии нержавеющей стали для дополнительной прочности (модели с педальным управлением).



ОПОРА ИЗ АЛЮМИНИЯ АВИАЦИОННОГО КАЧЕСТВА

дополнена втулками из нержавеющей стали в основных точках износа для обеспечения длительной работы. Плотно подогнанные компоненты и меньшее количество точек соприкосновения металлов помогает X3 оставаться тихим как во время работы, так и во время хранения и перевода в рабочее положение.



Характеристики

Точное рулевое управление и контроль

- (модель с педальным управлением)
- Рулевое управление с переменным передаточным числом Variable Ratio Steering (подана заявка на патент) обеспечивает точное рулевое управление и контроль лодки
- Высококачественное двухкабельное рулевое управление Pull-Pull установлено стандартно
- Эргономичная педаль с упором на пятку и работой носком проста в использовании

Тишина на воде

- Плотно подогнанные компоненты и меньшее количество точек соприкосновения металла с металлом
- Пыльник защищает подшипники, обеспечивая тихую работу и низкий износ
- Плавно вращающийся 2-лопастной винт, стойкий к водорослям

Долговечность и надежность

- Устойчивое широкое крепление спроектировано с применением прочного авиационного сплава алюминия
- Внутренний вал изготовлен из высококачественного композита с пожизненной гарантией на поломку
- Втулки из нержавеющей стали и качественные подшипники обеспечивают длительную работу

Простое использование

- "Дверца" на петлях для упрощения регулировки высоты и снятия двигателя
- Цифровые модели с педальным управлением оборудованы индикатором рулевого управления с подсветкой светодиодами. Светодиоды позволяют быстро и безошибочно считывать показания во время ночной рыбалки и имеют большой срок службы
- Простота запуска и установки в рабочее положение



Мотор X3 предлагается в моделях с ручным управлением для работы в пресной и соленой воде

BULLDOG® ВМЕЩАЕТ БОЛЬШИЕ ВОЗМОЖНОСТИ В НЕБОЛЬШОМ РАЗМЕРЕ. Небольшой, но крепкий Bulldog создан специально для небольших лодок и крепления на транец. Доступные варианты имеют алюминиевый вал 76 см и тягу 40 или 54 фунта с запасом по мощности. Пять скоростей вперед управляются при помощи напольной педали с кабелем длиной 1,6 м. Прочное и надежное рулевое управление 360° с зубчатой рейкой.



BULLDOG

Доступная тяга:

40, 54

Управление оборотами:

5 скоростей

Длина вала

(см/дюйм):

76/30



Характеристики

- Прочное и надежное рулевое управление 360° с зубчатой рейкой
- Пять скоростей вперед и управление напольной pedalю
- Кабель 63" для большей свободы монтажа
- Бесшумная и плавная работа позволяет ближе подобраться к рыбе
- Универсальное регулируемое крепление на транец

УНИВЕРСАЛЬНОЕ КРЕПЛЕНИЕ НА ТРАНЕЦ можно трансформировать для обратного троллового лова с носа

ПРОЧНЫЙ АЛЮМИНИЕВЫЙ ВАЛ ДЛИНОЙ 30" идеален для небольших лодок

ВИНТ МАСНЕТЕ III тише и быстрее доставит вас на мелкую воду

НАПОЛЬНАЯ ПЕДАЛЬ УПРАВЛЕНИЯ 5 скоростей и долговечное рулевое управление с зубчатой рейкой

BULLDOG

КЛАССИЧЕСКИЙ ВАРИАНТ С РУЧНЫМ УПРАВЛЕНИЕМ теперь предлагается на выбор с 5 скоростями вперед / 2 скоростями назад или цифровой плавной регулировкой частоты вращения, благодаря чему R3 становится еще популярнее в категории двигателей для установки на транец. Улучшенный R3 сочетает долговечное многопозиционное крепление из алюминиевого сплава с 9-сантиметровым нижним блоком двигателя из литого алюминия и стали для универсальности, долговечности и выгоды.



R3

Доступная тяга:

30, 40, 45, 55

Управление оборотами:

5/2,
цифровое, переменное

Длина вала

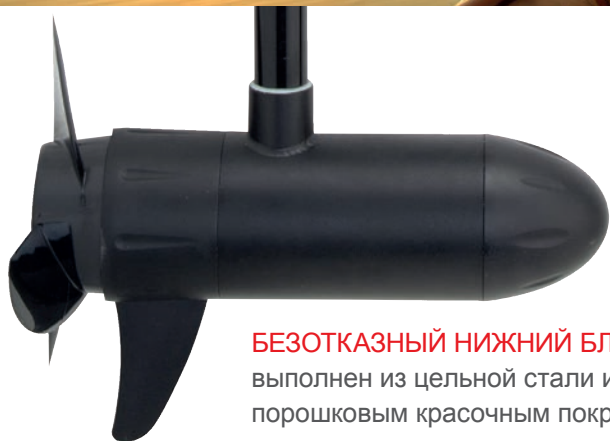
(см/дюйм):
46/18 - 76/30
91/36 - 107/42

DIGITAL



Характеристики

- 5 скоростей вперед и 2 назад, или Цифровая плавная регулировка частоты вращения
- Реверсивный двигатель для работы с носа или с креплением на транец
- Эргономичная телескопическая ручка позволяет управлять кончиками пальцев
- Крепление с 7-точечной регулировкой
- Нижний блок двигателя из литого алюминия и стали с порошковым красочным покрытием
- Гребной вал из нержавеющей стали и 2-лопастный или 3-лопастный винт
- Тихая работа позволяет ближе подобраться к рыбе
- Мощный нижний блок размером 3,5" меньше нагревается и дольше работает



БЕЗОТКАЗНЫЙ НИЖНИЙ БЛОК ДВИГАТЕЛЯ выполнен из цельной стали и алюминия с порошковым красочным покрытием.

ЛУЧШЕЕ В ОТРАСЛИ КРЕПЛЕНИЕ НА ТРАНЕЦ На моделях с тягой 45 и 55 фунтов крепление для транца R3 Wide-Bite® имеет конструкцию из алюминиевого сплава с прочным порошковым покрытием. Фиксатор из нержавеющей стали обеспечивает предельную прочность, жесткость и надежность, а также гарантирует уверенную фиксацию во всех семи положениях.



УПРАВЛЕНИЕ ПОВОРОТОМ РУЧКИ НА РУМПЕЛЕ.

Управление 5 скоростями вперед и 2 назад кончиками пальцев или цифровая плавная регулировка частоты вращения для большей точности и увеличения ресурса аккумулятора. Удлиненная эргономичная телескопическая ручка.

R3 предлагается в моделях как для пресной, так и для морской воды



ВИНТЫ.

Двигайтесь на меньшей глубине, с большей скоростью и меньшим шумом благодаря нашему 2-лопастному или 3-лопастному винту с конусной ступицей и защитой от наматывания водорослей.

GREAT WHITE® ГОТОВ К ЭКСТРЕМАЛЬНОМУ ИСПЫТАНИЮ В СОЛЕНОЙ ВОДЕ. Нагрев? Коррозия? Морские волны? Этих мощные хищники готовы выдержать все. Нашу версию Great White выбирают проводники, успешные рыболовы и сорвиголовы по всему миру. От специального покрытия, залитого эпоксидной смолой нижнего блока до вала из нержавеющей стали – долговечность начинается снаружи и проникает внутрь до самой основы. Great White. Испытанный двигатель, который готов пройти с вами долгий путь в одной из самых разрушительных сред на земле.



GREAT WHITE

Доступная тяга:

82, 109

Управление оборотами:

Цифровое, переменное

Длина вала

(см/дюйм):

114/45 - 50/127

60/152

DIGITAL



УСТАНОВИТЕ СТЕКЛОПОЛНЕННЫЙ ВИНТ GREAT WHITE MACHETE® III. Двигайтесь быстрее, на меньшей глубине, с меньшим уровнем шума благодаря особому материалу от MotorGuide, обладающему большей жесткостью и долговечностью. Получите необходимую профессионалам долговечность. Продается в виде опции.



ИСПЫТАНИЕ В ЖЕСТКИХ УСЛОВИЯХ – ЛЕГКО.

Проводники и рыболовы из клубов Saltwater Redfish для соленого мелководья выбирают цифровую модель Great White по простой причине: здесь самые безотказные троллинговые двигатели. Долгие дни на отмелях – это жесткое испытание для вашего оборудования, но эти двигатели не просто его выдерживают, они с легкостью все переносят и готовы к новым нагрузкам. В MotorGuide разработали троллинговый двигатель специально для соленой воды, и сегодня мы продолжаем оставаться лидерами во всем мире по популярности среди профессионалов.



Установка на нос

GREAT WHITE предлагаются в моделях для установки на нос и для установки на транец.



Установка на транец

ЦИФРОВАЯ СИСТЕМА MOTORGUIDE® контролирует тягу по току, рассеивание тепла, мощность и другие важные параметры вашего двигателя. В результате вы получаете саморегулирующийся двигатель – долговечный двигатель с увеличенным ресурсом. Именно автономный герметичный модуль в нижнем блоке объединяет все важные компоненты двигателя в одном защищенном месте и позволяет отказаться от устаревших аналоговых плат и сопутствующих компонентов.



Характеристики

- Цифровое управление мощностью с тягой от 82 до 109 фунтов с питанием 24 или 36 В
- Покрытие из сверхчистого алюминия "самоустраняет" царапины и обеспечивает дополнительную защиту в абразивных условиях работы на мелководье
- Вал, защелки и тросы управления из нержавеющей стали
- Крепления и компоненты из анодированного алюминия позволяют избежать гальванической коррозии благодаря применению нашего специального многоступенчатого процесса
- Полностью герметичный цифровой модуль защищен от нагрева, влаги, коррозии и ударов, что значительно увеличивает надежность
- Повышение эффективности ведет к большему ресурсу аккумулятора и увеличению проведенного на воде времени
- Функция плавного пуска позволяет повысить мощность и увеличивает плавность начального движения
- Тихая и плавная работа позволяет ближе подобраться к рыбе
- Винт Machete® III работает тише и – по сравнению с двухлопастными конструкциями – имеет меньший диаметр для максимальной эффективности на мелководье
- Компактные и легкие нижние узлы двигателей
- Анод для соленой воды обеспечивает дополнительную защиту от коррозии



ЭРГОНОМИЧНАЯ телескопическая ручка делает возможным управление кончиками пальцев.

GREAT WHITE

Xi5

БЫСТРОРАЗЪЕМНЫЙ КРОНШТЕЙН Xi5

Композит, белый
8M0092063



Алюминий, черный
8M0092064

БЕСПРОВОДНОЙ ПУЛЬТ Xi5

Перед использованием ручной пульт необходимо синхронизировать с троллинговым двигателем. 2,4 ГГц
8M0092068



БЕСПРОВОДНАЯ НАПОЛЬНАЯ ПЕДАЛЬ Xi5

Интуитивный профессиональный контроль "пятка-носок" для рулевого управления делает его чрезвычайно тихим, точным и на 50 % более быстрым по сравнению с конкурентами. 2,4 ГГц
8M0092069



PINPOINT® GPS

НАВИГАЦИОННАЯ СИСТЕМА PINPOINT® GPS

Сверхточный приемник GPS и точное управление помогают добиваться невероятно точной работы.
8M0092070

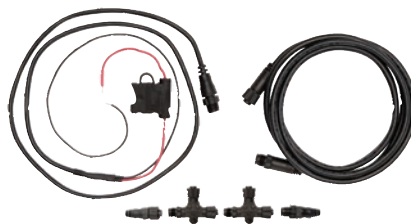


ЗАПАСНОЙ ПУЛЬТ
PINPOINT® GPS
8M0092071



СТАРТОВЫЙ КОМПЛЕКТ NMEA 2000® STARTER KIT

Для создания сети NMEA 2000®, необходимой для подключения шлюза Pinpoint® GPS
8M0092086



Комплект со шлюзом Pinpoint® GPS GATEWAY KIT

без проблем интегрирует технологии MotorGuide® и Lowrance®.
8M0092085



ОСНАСТКА

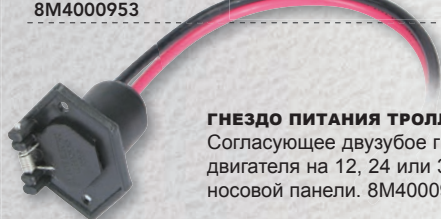
РАЗЪЕМ ЭЛЕКТРОПИТАНИЯ ДЛЯ ТРОЛЛИНГОВОГО ДВИГАТЕЛЯ.

Двузубый разъем электропитания на 12, 24 или 36 В обеспечивает надежное и безопасное соединение.
8M4000953



ГНЕЗДО ПИТАНИЯ ТРОЛЛИНГОВОГО ДВИГАТЕЛЯ

Согласующее двузубое гнездо для троллингового двигателя на 12, 24 или 36 В с установкой на носовой панели. 8M4000954



ПЕРЕХОДНИК ДЛЯ ГИДРОЛОКАТОРА С 7-ШТЫРЬКОВЫМ РАЗЪЕМОМ СИНЕГО/СЕРОГО ЦВЕТА Переходники для гидролокатора предназначены для передачи чистых и четких сигналов в гидролокаторы ведущих изготовителей. Для использования с двигателями MotorGuide с синим/серым 7-штырьковым разъемом гидролокатора. Самый свежий список совместимых продуктов см. на motorguide.com.



LOWRANCE (6-ШТЫРЬКОВЫЙ)
8M4001959



GARMIN (6-ШТЫРЬКОВЫЙ)
8M4001961



VEXILAR (3-ШТЫРЬКОВЫЙ)
8M4001960



HUMMINBIRD (7-ШТЫРЬКОВЫЙ)
8M4001962

АККУМУЛЯТОРНЫЙ КАБЕЛЬ И КЛЕММЫ 8-ГО КАЛИБРА С 50-АМПЕРНЫМ РАЗМЫКАТЕЛЕМ С РУЧНЫМ ВОЗВРАТОМ

Защитите свои приобретения при помощи этого 50-амперного размыкателя с ручным возвратом и надежным аккумуляторным кабелем и клеммой 8-го калибра.
MM309922T



РАЗМЫКАТЕЛИ С РУЧНЫМ ВОЗВРАТОМ

Защищают ваш двигатель и проводку лодки от ошибок в проводке. Простой и надежный возврат нажатием на кнопку.



(50 A) MM5870



(60 A) 8M0064076

БЫСТРОРАЗЪЕМНЫЕ АККУМУЛЯТОРНЫЕ КЛЕММЫ

Надежные клеммы для быстрого снятия, зарядки и хранения аккумулятора.
8M0092072



ЗАПАСНАЯ ВИЛКА ДЛЯ ТРОЛЛИНГОВОГО ДВИГАТЕЛЯ

Для использования с проводом от 16-го до 8-го калибра. Простое подключение к гнезду для троллингового двигателя
8M0092066.
8M0092065



ЗАПАСНОЕ ГНЕЗДО ДЛЯ ТРОЛЛИНГОВОГО ДВИГАТЕЛЯ

Для использования с проводом 10-го и 8-го калибра. Для провода 6-го калибра используйте переходник
8M0092067.
8M0092066



ПЕРЕХОДНИК 6-ГО КАЛИБРА НА ГНЕЗДО ДЛЯ ТРОЛЛИНГОВОГО ДВИГАТЕЛЯ

Подходит для провода 6-го калибра. Использовать с гнездом для троллингового двигателя
8M0092066.
8M0092067



ВИНТЫ

2-ЛОПАСТНОЙ МОЩНЫЙ ВИНТ
 Размер втулки: 3"
 Применение: Мощность и эффективность



MGA0476B

3-ЛОПАСТНОЙ АЛЮМИНИЕВЫЙ МАСНЕТЕ®
 Размер втулки: 3,5"
 Применение: Мелководье и надежность
 MGA087M



3-ЛОПАСТНОЙ МАСНЕТЕ III BLACK
 Размер втулки: 3,5"
 Применение: Скорость и эффективность
 MGA089B



3-ЛОПАСТНОЙ МАСНЕТЕ III WHITE СТЕКЛОПОЛНЕННЫЙ
 Размер втулки: 3,5"
 Применение: Скорость и эффективность
 MGA089W



2-ЛОПАСТНОЙ МОЩНЫЙ ВИНТ
 Размер втулки: 3,5"
 Применение: Мощность и эффективность
 MGA0495B



3-ЛОПАСТНОЙ МАСНЕТЕ III GREY СТЕКЛОПОЛНЕННЫЙ
 Размер втулки: 3,5"
 Применение: Мелководье и надежность
 MGA089G



SAFARI™ СТОЙКИЙ К ВОДОРОСЛЯМ
 Размер втулки: 3,5"- Применение:
 Стойкость к водорослям и мощность
 8M0028330

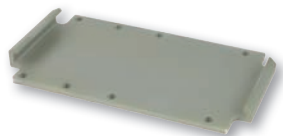


КЛЮЧ ДЛЯ ВИНТА NINJA™
 Комплектуется запасной гайкой для винта и двумя шпильками для винта, что позволяет быстро выполнять замены MGA050B6



БЕСПРОВОДНОЙ

Беспроводная монтажная пластина Если вы владеете несколькими лодками, то можете при помощи удобной быстросъемной беспроводной монтажной пластины переносить свой беспроводной двигатель с лодки на лодку – это экономия времени и денег.
 8M4000975



Белый для соленой воды
 8M4000292

Крышки для беспроводной монтажной пластины
 Поставьте на место, очистив палубу.



КОМПЛЕКТ ДЛЯ УСТАНОВКИ ТРОЛЛИНГОВОГО ДВИГАТЕЛЯ
 Поглощает удары и защищает электронику. Стальные болты и гайки подходят для всех троллинговых двигателей. По четыре на каждый комплект. 8M4000873



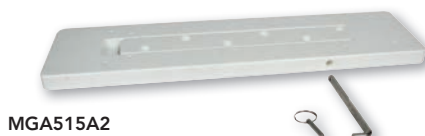
КРЕПЛЕНИЕ

Универсальный быстросъемный кронштейн
 Быстро устанавливайте или снимайте любой двигатель с электрическим или тросовым рулевым управлением. 8M0095972



Верхняя крепежная пластина универсального быстросъемного кронштейна
 Возможность быстрой и простой смены моторов. 8M0095973

СЪЕМНОЕ КРЕПЛЕНИЕ Ускоряет и упрощает снятие и установку двигателя. Универсальные шаблоны с отверстиями. Подходит для креплений Gator® Flex 360, 20.8, 21, 21R, 24 и 24R.



УНИВЕРСАЛЬНЫЕ УДЛИНИТЕЛЬНЫЕ РУЧКИ
 Фиксируются на месте и подходят для транцевых троллинговых двигателей и большинства популярных двигателей с румпелем.



МОНТАЖНЫЕ ИЗОЛЯТОРЫ
 Поглощают удары и защищают электронику. По четыре на каждый комплект.
 MGA015PB6



BOUNCE BUSTER™ II
 Для креплений 21, 21R, 24 и 24R GATOR.
 MGA097B6

КРЕПЛЕНИЕ MOTORGUIDE® RAM® СТАБИЛИЗАТОРЫ ДЛЯ ТРОЛЛИНГОВОГО ДВИГАТЕЛЯ

Их важность признают как северные рыболовы, так и рыбаки в соленой воде. Предотвращает повреждение двигателя, вала и головки в условиях сильного волнения.

ПЛОЩАДКА ДЛЯ КРЕПЛЕНИЯ НА ПОРУЧНЕ
 8M4000976

СТАНДАРТНАЯ
 8M4000977

ДЛИННАЯ
 8M4000978



ФИКСИРУЮЩИЕ РЕМНИ
 Регулируемый ремень с петлей и крюком позволяет безопасно зафиксировать ваш двигатель как в прицепе, так и на воде.
 MGA507A1



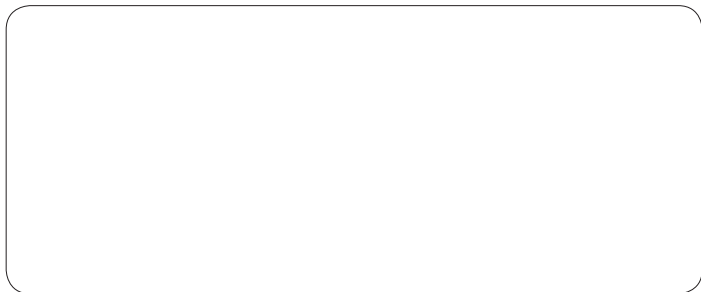
ПРИНАДЛЕЖНОСТИ

Схема выбора двигателей MotorGuide - Двигатели для пресной воды

Модель	Номер по каталогу	Крепление	Пиковая тяга	Вал	Материал вала	Макс. ток Тяга	Вольт	Управление оборотами
КРЕПЛЕНИЕ НА НОСУ, Xi5 С ЭЛЕКТРИЧЕСКИМ РУЛЕВЫМ УПРАВЛЕНИЕМ								
Xi5-55 / 48"	940800170	Крепление Xi5	55	48"	Композит	52	12	Цифровое, переменное
Xi5-55 / 54"	940800180	Крепление Xi5	55	54"	Композит	52	12	Цифровое, переменное
Xi5-80 / 54"	940800080	Крепление Xi5	80	54"	Композит	56	24	Цифровое, переменное
Xi5-80 / 60"	940800090	Крепление Xi5	80	60"	Композит	56	24	Цифровое, переменное
Xi5-105 / 54"	940800130	Крепление Xi5	105	54"	Композит	41	36	Цифровое, переменное
Xi5-105 / 60"	940800140	Крепление Xi5	105	60"	Композит	41	36	Цифровое, переменное
Xi5-55 / 48"	940800190	Крепление Xi5	55	48"	Композит	52	12	Цифровое, переменное
Xi5-55 / 54"	940800200	Крепление Xi5	55	54"	Композит	52	12	Цифровое, переменное
Xi5-80 / 54"	940800110	Крепление Xi5	80	54"	Композит	56	24	Цифровое, переменное
Xi5-80 / 60"	940800120	Крепление Xi5	80	60"	Композит	56	24	Цифровое, переменное
Xi5-105 / 54"	940800150	Крепление Xi5	105	54"	Композит	41	36	Цифровое, переменное
Xi5-105 / 60"	940800160	Крепление Xi5	105	60"	Композит	41	36	Цифровое, переменное
Xi5-55 / 45"	940800210	Крепление Xi5	55	45"	Композит	52	12	Цифровое, переменное
Xi5-55 / 54"	940800220	Крепление Xi5	55	54"	Композит	52	12	Цифровое, переменное
Xi5-80 / 45"	940800270	Крепление Xi5	80	45"	Композит	56	24	Цифровое, переменное
Xi5-80 / 54"	940800230	Крепление Xi5	80	54"	Композит	56	24	Цифровое, переменное
Xi5-80 / 60"	940800240	Крепление Xi5	80	60"	Композит	56	24	Цифровое, переменное
Xi5-105 / 48"	940800280	Крепление Xi5	105	48"	Композит	41	36	Цифровое, переменное
Xi5-105 / 54"	940800250	Крепление Xi5	105	54"	Композит	41	36	Цифровое, переменное
Xi5-105 / 60"	940800260	Крепление Xi5	105	60"	Композит	41	36	Цифровое, переменное
КРЕПЛЕНИЕ НА НОСУ, X3 С ПЕДАЛЬНЫМ УПРАВЛЕНИЕМ								
X3-45FW FB / 36"	940200050	Крепление X3	45	36"	Композит	38	12	5
X3-45FW FB / 45"	940200060	Крепление X3	45	45"	Композит	38	12	5
X3-45FW FB / 50"	940200070	Крепление X3	45	50"	Композит	38	12	5
X3-55FW FB / 36"	940200080	Крепление X3	55	36"	Композит	52	12	5
X3-55FW FB / 45"	940200090	Крепление X3	55	45"	Композит	52	12	5
X3-55FW FB / 50"	940200100	Крепление X3	55	50"	Композит	52	12	5
X3-70FW FB / 45"	940200110	Крепление X3	70	45"	Композит	42	24	5
X3-70FW FB / 50"	940200120	Крепление X3	70	50"	Композит	42	24	5
X3-55FW Digital / 36"	940200220	Крепление X3	55	36"	Композит	52	12	Цифровое, переменное
X3-55FW Digital / 45"	940200170	Крепление X3	55	45"	Композит	52	12	Цифровое, переменное
X3-70FW Digital / 45"	940200180	Крепление X3	70	45"	Композит	42	12	Цифровое, переменное
КРЕПЛЕНИЕ НА НОСУ, X3 С РУЧНЫМ УПРАВЛЕНИЕМ								
X3-45FW HB / 50"	940200130	Крепление X3	45	50"	Композит	44	12	5/2
X3-55FW HB / 50"	940200140	Крепление X3	55	50"	Композит	49	12	5/2
X3-55FW HB Digital / 50"	940200190	Крепление X3	55	50"	Композит	49	12	Цифровое, переменное
X3-55FW HB Pontoon / 50"	940200230	Крепление X3	55	50"	Композит	49	12	Цифровое, переменное
КРЕПЛЕНИЕ НА ТРАНЦЕ, R3 С РУЧНЫМ УПРАВЛЕНИЕМ								
R3-30 HT / 30"	940100170	Транец №03	30	30"	Алюминий	36	12	5/2
R3-40 HT / 36"	940100160	Транец №03	40	36"	Алюминий	43	12	5/2
R3-45 HT / 36"	940100150	Транец №09 Wide-Bite	45	36"	Композит	44	12	5/2
R3-55 HT / 36"	940100140	Транец №09 Wide-Bite	55	36"	Композит	49	12	5/2
R3-40 HT / 36" Digital	940100200	Транец №03	40	36"	Алюминий	43	12	Цифровое, переменное
R3-45 HT / 36" Digital	940100180	Транец №09 Wide-Bite	45	36"	Композит	44	12	Цифровое, переменное
R3-55 HT / 36" Digital	940100190	Транец №09 Wide-Bite	55	36"	Композит	49	12	Цифровое, переменное
R3-55 HT / 42" Digital	940100210	Транец №09 Wide-Bite	55	42"	Композит	49	12	Цифровое, переменное
BULLDOG С ПЕДАЛЬНЫМ УПРАВЛЕНИЕМ, КРЕПЛЕНИЕ НА ТРАНЦЕ								
Bulldog 40 FT / 30"	921500020	Транец №03	40	30"	Алюминий	38	12	5
Bulldog 54 FT / 30"	921500090	Wide-Bite	54	30"	Алюминий	52	12	5

Таблица подбора двигателей MotorGuide - Двигатели для соленой воды

Модель	Номер по каталогу	Крепление	Пиковая тяга	Вал	Материал вала	Макс. ток Тяга	Вольт	Управление оборотами
КРЕПЛЕНИЕ НА НОСУ, Xi5 С ЭЛЕКТРИЧЕСКИМ РУЛЕВЫМ УПРАВЛЕНИЕМ								
Xi5-55 / 48"	941700060	Крепление Xi5	55	48"	Композит	52	12	Цифровое, переменное
Xi5-55 / 54"	941700070	Крепление Xi5	55	54"	Композит	52	12	Цифровое, переменное
Xi5-80 / 54"	941700020	Крепление Xi5	80	54"	Композит	56	24	Цифровое, переменное
Xi5-80 / 60"	941700030	Крепление Xi5	80	60"	Композит	56	24	Цифровое, переменное
Xi5-105 / 54"	941700040	Крепление Xi5	105	54"	Композит	41	36	Цифровое, переменное
Xi5-105 / 60"	941700050	Крепление Xi5	105	60"	Композит	41	36	Цифровое, переменное
Xi5 80 / 48" GPS	941700110	Крепление Xi5	80	48"	Композит	56	24	Цифровое, переменное
Xi5-55 / 54" GPS	941700080	Крепление Xi5	55	54"	Композит	52	12	Цифровое, переменное
Xi5-80 / 60" GPS	941700090	Крепление Xi5	80	60"	Композит	56	24	Цифровое, переменное
Xi5-105 / 60" GPS	941700100	Крепление Xi5	105	60"	Композит	41	36	Цифровое, переменное
GREAT WHITE® С ЦИФРОВЫМ РУЧНЫМ УПРАВЛЕНИЕМ, КРЕПЛЕНИЕ НА НОСУ								
SW82 HB Digital / 50"	924410050	Gator® Breakaway SW	82	50"	Нержавеющая сталь	56	24	Цифровое, переменное
SW82 HB Digital / 60"	924410060	Gator Breakaway SW	82	60"	Нержавеющая сталь	56	24	Цифровое, переменное
SW109 HB Digital / 50"	924410070	Gator Breakaway SW	109	50"	Нержавеющая сталь	41	36	Цифровое, переменное
SW109 HB Digital / 60"	924410080	Gator Breakaway SW	109	60"	Нержавеющая сталь	41	36	Цифровое, переменное
КРЕПЛЕНИЕ НА НОСУ, X3 С РУЧНЫМ УПРАВЛЕНИЕМ								
X3-55SW HB Digital / 50"	941300010	Крепление X3	55	50"	Композит	49	12	Цифровое, переменное
GREAT WHITE® С ЦИФРОВЫМ РУЧНЫМ УПРАВЛЕНИЕМ, КРЕПЛЕНИЕ НА ТРАНЦЕ								
SW82 HT Digital / 45"	9CT42KQAX	Транец №09 Wide-Bite	82	45"	Нержавеющая сталь	56	24	Цифровое, переменное
SW109 HT Digital / 50"	9CX53KQAX	Транец №09 Wide-Bite	109	50"	Нержавеющая сталь	41	36	Цифровое, переменное
КРЕПЛЕНИЕ НА ТРАНЦЕ, R3 С РУЧНЫМ УПРАВЛЕНИЕМ								
R3-45SW HT Digital / 18" KAYAK	941000030	Транец №09 Wide-Bite	45	18"	Композит	44	12	Цифровое, переменное
R3-45SW HT Digital / 36"	941000010	Транец №09 Wide-Bite	45	36"	Композит	44	12	Цифровое, переменное
R3-55SW HT Digital / 36"	941000020	Транец №09 Wide-Bite	55	36"	Композит	49	12	Цифровое, переменное



© 2015 Brunswick Marine in EMEA. Все права защищены. № артикула: 90-9M0101253
 Brunswick Marine in EMEA непрерывно работает для повышения качества проектируемых, изготавливаемых и реализуемых продуктов. Вся литература по продажам и техническая информация корректируется в соответствии с произошедшими изменениями. Изменения вносятся в спецификации двигателей, лодок и аксессуаров к ним.

Эту брошюру не следует рассматривать как точное руководство с новейшими спецификациями. Также эта брошюра не является предложением о продаже любого определенного двигателя, лодки или принадлежности. Дистрибьюторы и дилеры не являются агентами Brunswick Marine in EMEA или одной из ее дочерних компаний и не имеют полномочий связывать Brunswick Marine in EMEA каким-либо явным обязательством или заявлением, включая, в том числе, заявления относительно продукции, продаж, способов применения или обслуживания.

Некоторые продукты доступны не во всех странах или только в ограниченном количестве. На некоторые показанные в этом каталоге продукты установлены дополнительные принадлежности. Обратитесь к местному дилеру.

Посетите веб-сайт <http://www.brunswick-marine.com>



The quality system of Brunswick Marine in EMEA is ISO 9001:2008 certified

